

08/06/2023

Actualisation des courbes de gestion



EPTB Seine Grands Lacs - Syndicat mixte

12, rue Villiot - 75012 Paris - Tél. : 01 44 75 29 29 - Télécopie : 01 44 75 29 30



CONTEXTE



EPTB Seine Grands Lacs - Syndicat mixte

12, rue Villiot - 75012 Paris - Tél. : 01 44 75 29 29 - Télécopie : 01 44 75 29 30



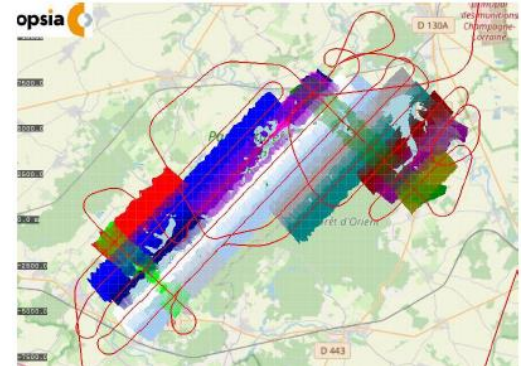


Objectifs de l'étude :

- Evaluer le volume des lacs-réservoirs
- Actualiser les relations hauteur du plan d'eau – volume du lac
- Comparer les nouvelles valeurs avec les anciennes (datant de plus de 20 ans)
- Prestataire chargé de l'étude : OPSIA

Moyens mis en œuvre:

- Acquisition aérienne Lidar pour relever la topographie : levés réalisés le 9 novembre 2021
- Acquisition bathymétrique pour relever les surfaces immergées lors de l'acquisition Lidar : levés réalisés de février à avril 2022
- Traitement numérique des acquisitions

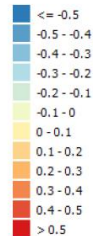
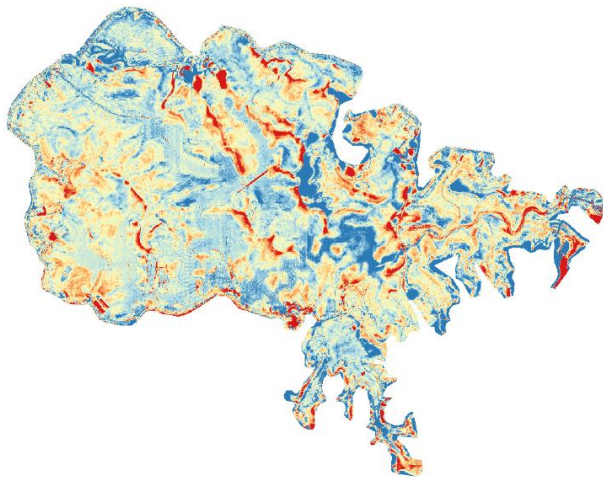


Trajectographie et nuage de points bruts sur les lacs-réservoirs Seine et Aube

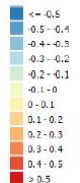
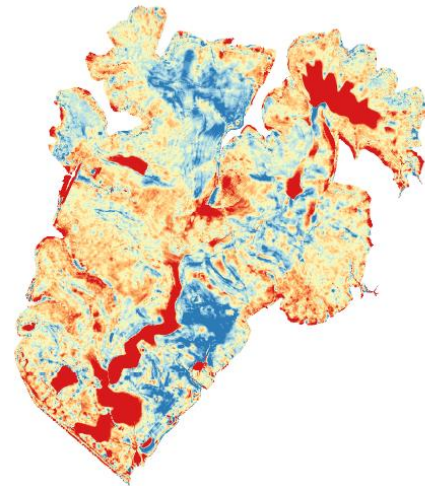


Principaux résultats et livrables :

- Comparaison avec les anciennes données



Lac-réservoir Marne



Lac-réservoir Seine

Résultats de l'étude



5

Nouveaux volumes en millions de m³
(haut des tranches cumulées)

Tranches	Marne	Seine	Aube	Pannecière	4 lacs	ancien volume 4 lacs	écart
Exceptionnelle	355.2	218.0	178.0	81.5	832.7	848.1	-1.8%
Exploitation	341.2	206.2	167.2	79.1	793.7	806.6	-1.6%
Réserve	16.4	17.4	21.6	11.5	66.9	75.0	-11%
Morte	6.0	5.7	1.9	5.6	19.2	24.6	-22%

Ecart de volume total : -15.4 Mm³ ≈ 1.8 % du volume total actuellement utilisé

Détail par lac-réservoir :

	Marne	Seine	Aube	Pannecière
Ecart de volume	7.7 Mm ³	1.6 Mm ³	3.3 Mm ³	0.7 Mm ³
% de perte	2.1 %	0.7 %	1.8 %	0.8 %



- Volume des lacs actualisé en 2021-2022 est plus faible que les volumes actuellement utilisés sur tous les lacs-réservoirs,
 - Les différences sont observées sur toutes les tranches (morte, réserve, exploitation et exceptionnelle),
- **Nécessité de revoir les courbes de gestion pour les adapter aux nouvelles estimations de volume**

PROPOSITION DE NOUVELLES COURBES DE GESTION



EPTB Seine Grands Lacs - Syndicat mixte

12, rue Villiot - 75012 Paris - Tél. : 01 44 75 29 29 - Télécopie : 01 44 75 29 30





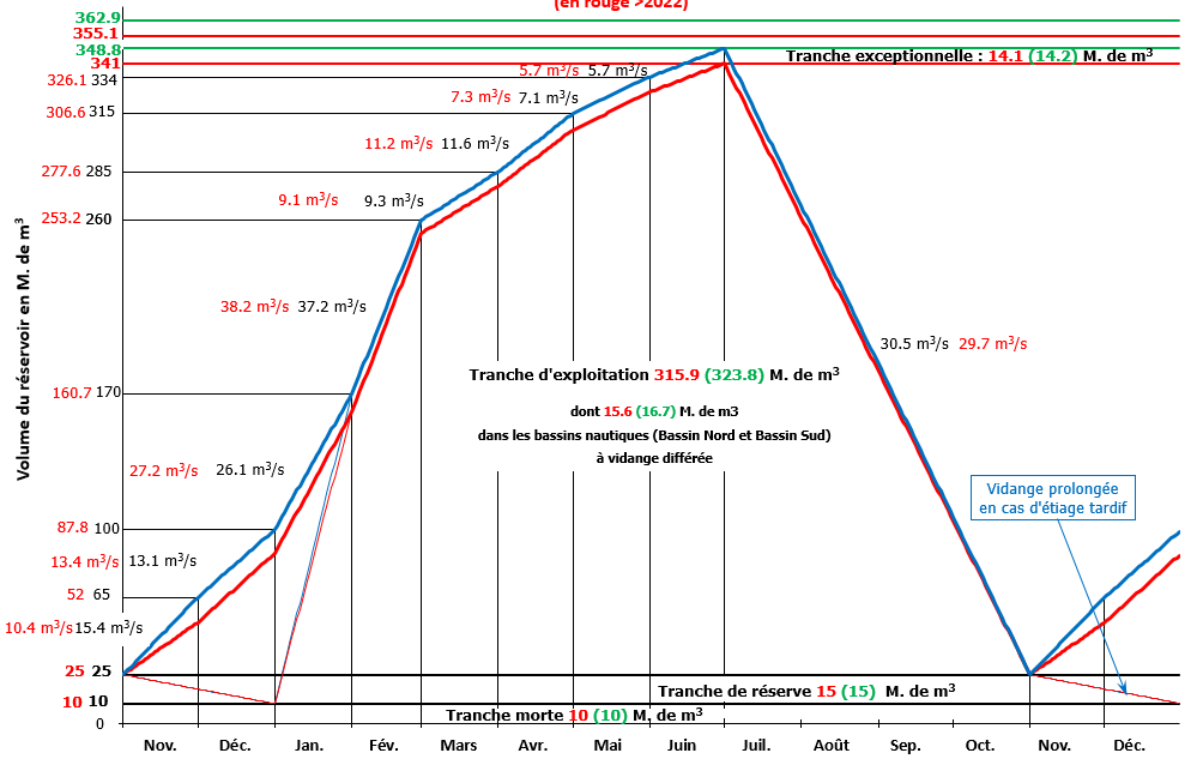
La construction des nouvelles courbes de gestion s'est basée sur :

- Le maintien du volume présent dans la tranche morte et la tranche de réserve (sauf la tranche de réserve Amance),
 - Le maintien des altitudes indiquées dans les règlements d'eau pour la tranche d'exploitation et la tranche exceptionnelle,
 - Sur le lac AUBE : les anciens volumes théoriques du 1^{er} décembre et 1^{er} janvier ont été conservés car il n'y a pas d'altitude précisée dans le RE
 - Sur le lac Marne : les altitudes ont été conservées et les volumes ont été modifiés pour les bassins Nord et Sud
- **Application des nouvelles courbes de gestion dans le mois de juin 2023**

Lac-réservoir Marne : modification de la courbe de gestion



Lac-Réservoir MARNE
 Courbe des objectifs théoriques de remplissage et de vidange
 (en rouge >2022)



Cotes identiques au RE
 Volumes adaptés

Volumes identiques au RE
 Cotes adaptées

22 mai 2023

Merci de votre attention



- Contact : Manon CASSAGNOLE -Tel : 01 44 75 29 35
- Mail : hydrologie@seinegrandslacs.fr

