

30 janvier 2015



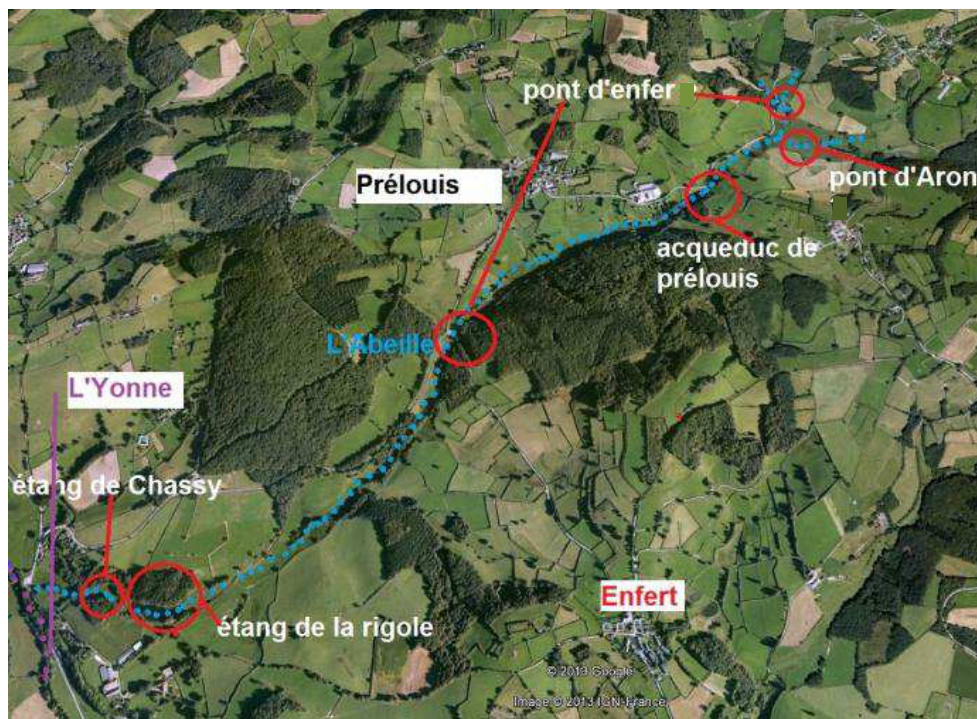
Restauration hydromorphologique: Quelques exemples d'interventions de l'EPTB

Journée d'échanges sur l'hydromorphologie à Amiens

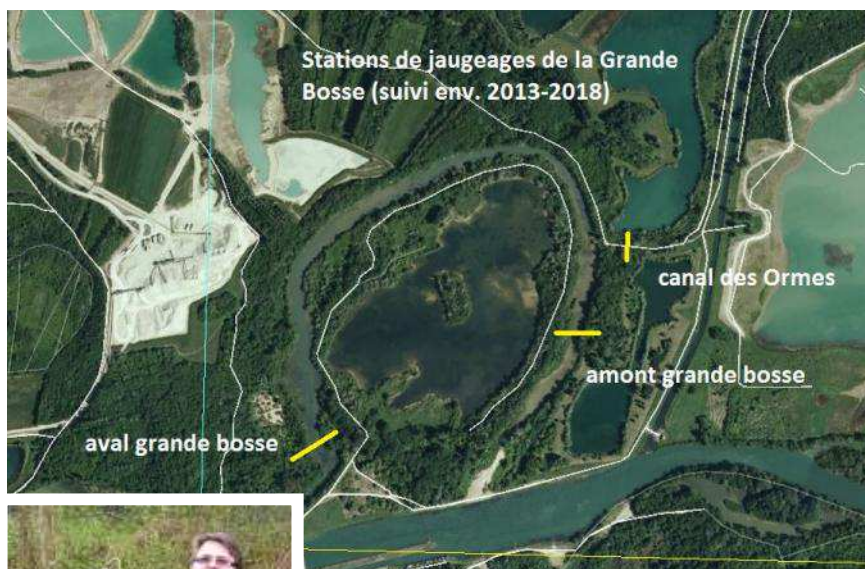


1. Effacement d'étangs et reconnexion d'un affluent en tête de bassin sur l'Yonne
2. Préparation de la reconnexion d'un méandre de la Seine (boucle de la Grande bosse): évaluation scientifique des opérations en partenariat avec VNF
3. Plan de gestion décennal des sédiments au droit des lacs-réservoirs
4. Aménagement de zones de frayères, ripisylve et abreuvoirs
5. Rétablissement de la continuité écologique au droit des lacs-réservoirs

1. Effacement d'étangs, reconnexion d'un affluent en tête de bassin sur l'Yonne



2. Reconnexion d'un méandre de la Seine: Boucle de la grande bosse : évaluation écologique de la remise en eau



la-Grande-Bosse



Recherche de la planorbe naine dans les débris végétaux et hélrophytes immergés.

Carte 2 : Potentialité de frai piscicole sur la boucle de la Grande Bosse



3. Plan de gestion décennal des sédiments au droit des lacs-réservoirs



4. Aménagements de zones de frayères, ripisylve, et abreuvoirs



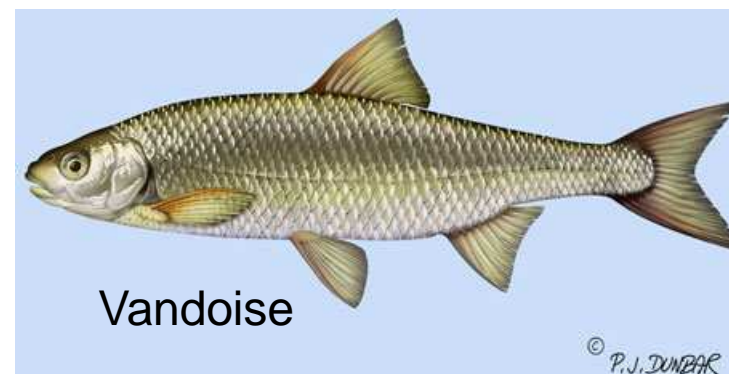
5. Rétablissement de la continuité écologique au droit des lacs-réservoirs

Espèces concernées :

Aube	Anguille, Blageon, Bouvière, Brochet, Lamproie de Planer, Lote, Ombre, Truite Fario, Vandoise + Loutre
Marne	Anguille, brochet, lamproie marine, vandoise, alose
Blaise	Anguille, Chabot, Lamproie de Planer, Truite fario



Lamproie



Vandoise

© P.J. DUNBAR



Alose



Lote de rivière

5. Rétablissement de la continuité écologique au droit des lacs-réservoirs : Prise d'eau Aube (ouvrage de Jessains)

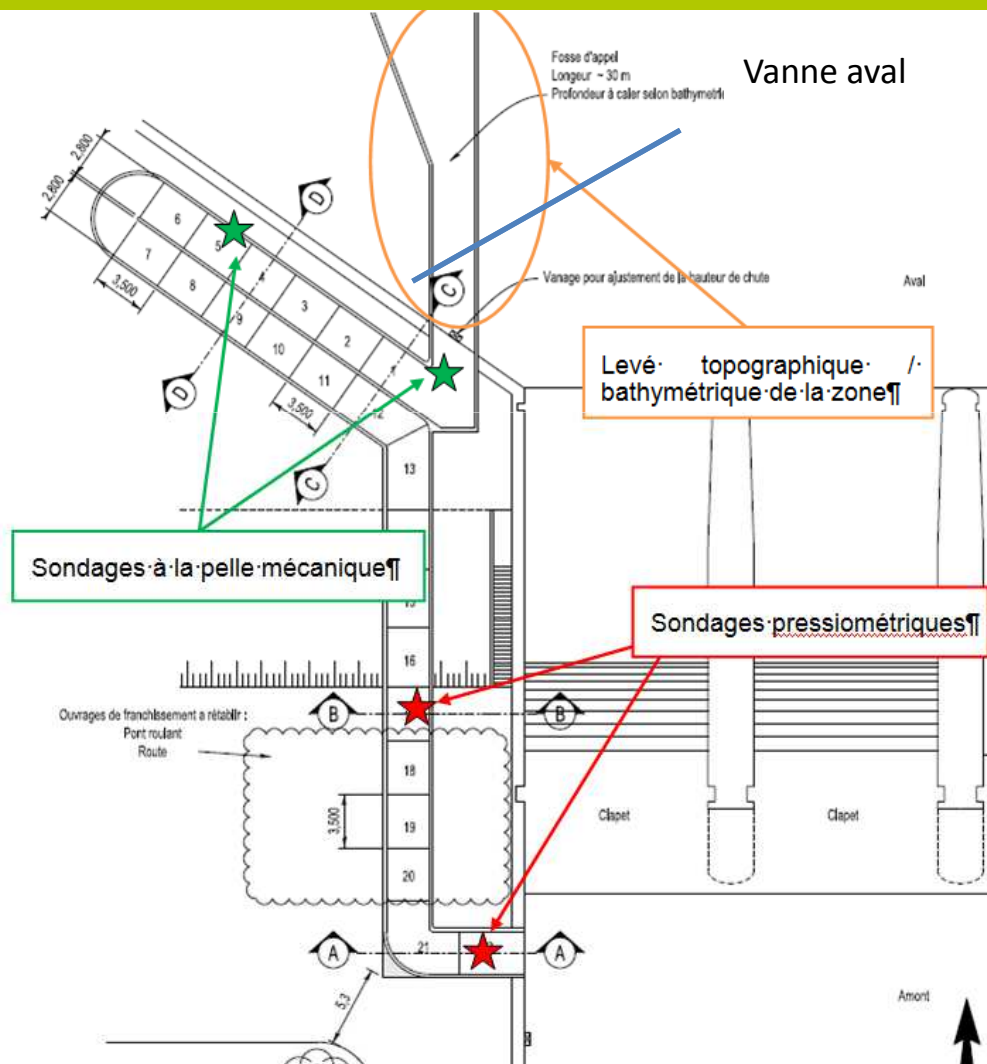


Déversement par le dessus



5. Solution retenue: prise d'eau Aube

Implantation : contournement de la **culée rive gauche** : 22 bassins et zone d'appel



Passé à bassins successifs :

~ 830 k€ HT

Rivière artificielle :

~ 1 280 k€ HT

Reconnaitances complémentaires :

levés bathymétriques

sondages à la pelle,

sondages pressiométriques

