

Sensibilisation des agents: inventaire scientifique participatif PROPAGE

Description / Contexte :

Depuis 2010, des changements de pratiques d'entretien des emprises toujours en herbe sont effectives afin de conserver au mieux la biodiversité. Ces changements doivent être expliqués aux équipes d'entretien afin d'être appliqués et compris. En associant les équipes d'entretien au suivi scientifique de ces changements, le message est immédiatement perçu. C'est pourquoi en 2014, le suivi des prairies entretenues de façon diverses (tonte, fauchage tardif, pâturage) a été réalisé par quelques agents volontaires de l'équipe d'entretien. Cette démarche s'inscrit dans la démarche des sciences participatives développées notamment par l'équipe Vigie Nature du Muséum national d'Histoire naturelle.

Mise en œuvre de l'opération :

Afin d'évaluer l'incidence des **pratiques de gestion** sur la conservation des prairies de l'EPTB, il est indispensable d'avoir des indicateurs. Les insectes sont de bons indicateurs, qui évoluent rapidement aux changements environnementaux. Un protocole adapté pour les personnels de l'EPTB existe, il est simplifié pour être effectué par les personnels eux-mêmes. Ce protocole est développé par le Muséum national d' Histoire naturelle. Il s'agit de « Propage » (Protocole Papillons Gestionnaires) <http://propage.mnhn.fr/>.

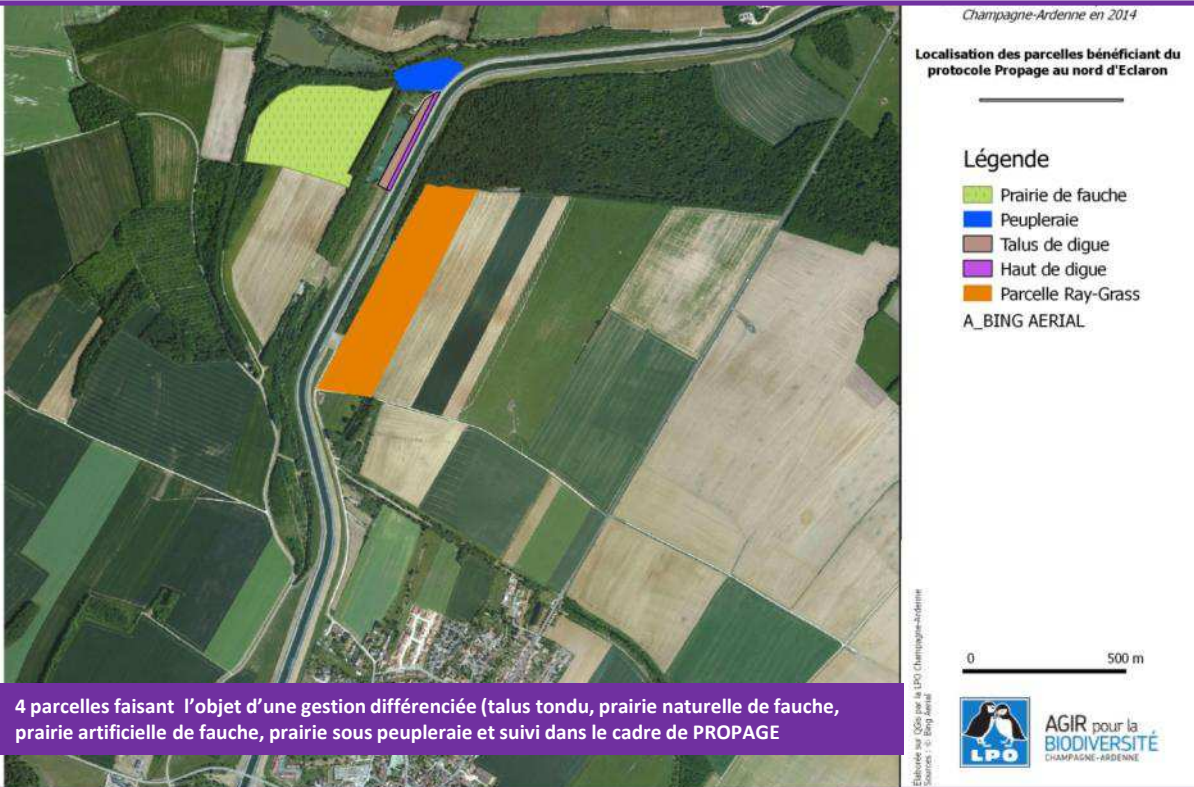
Après une présentation du protocole, les agents doivent être autonomes dans son application .

Protocole : lors de 3 passages, 1^{er} juin, 5 juillet et 10 août (dates idéales), sur un parcours aléatoire de 10 minutes dans une parcelle donnée, l'ensemble des papillons diurnes observés, dans une boîte imaginaire de 5 m de côté, est déterminé à l'aide d'une clé simplifiée. La prospection a lieu par température douce (plus de 17°C), sans vent et temps ensoleillé. L'effectif par espèce ou groupe d'espèces est comptabilisé sur une fiche de renseignements. Ces relevés sont effectués annuellement pour appréhender l'évolution des peuplements.

Outils :

Filet à papillons pour chaque agent
Un encadrant naturaliste
La fiche de saisie propage
Conditions météorologiques favorables
Mobilisation : 4 fois 0.5 jour

Localisation :



4 parcelles faisant l'objet d'une gestion différenciée (talus tondu, prairie naturelle de fauche, prairie artificielle de fauche, prairie sous peupleraie et suivi dans le cadre de PROPAGE

Illustration



Session de recensement des papillons de jour

Azuré du trèfle

