



Opération de site pilote de la Bassée

Réunion publique

Bray-sur-Seine – 26 mars 2019

Déroulé

1. Le projet de la Bassée
2. Les ouvrages du site pilote
3. Le fonctionnement du site pilote
4. Temps d'échanges



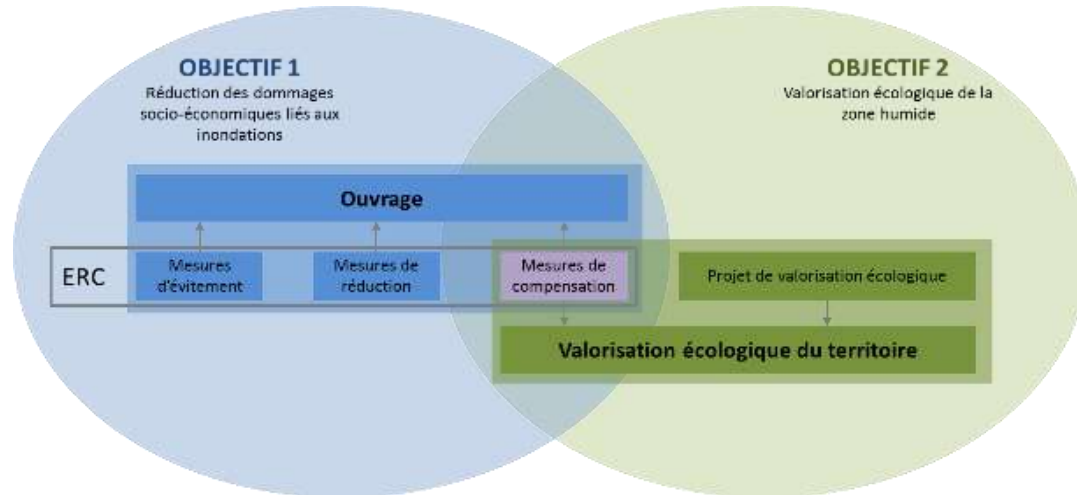
Le projet de la Bassée

Frédéric MOLOSSI
Seine Grands Lacs
Président de l'EPTB

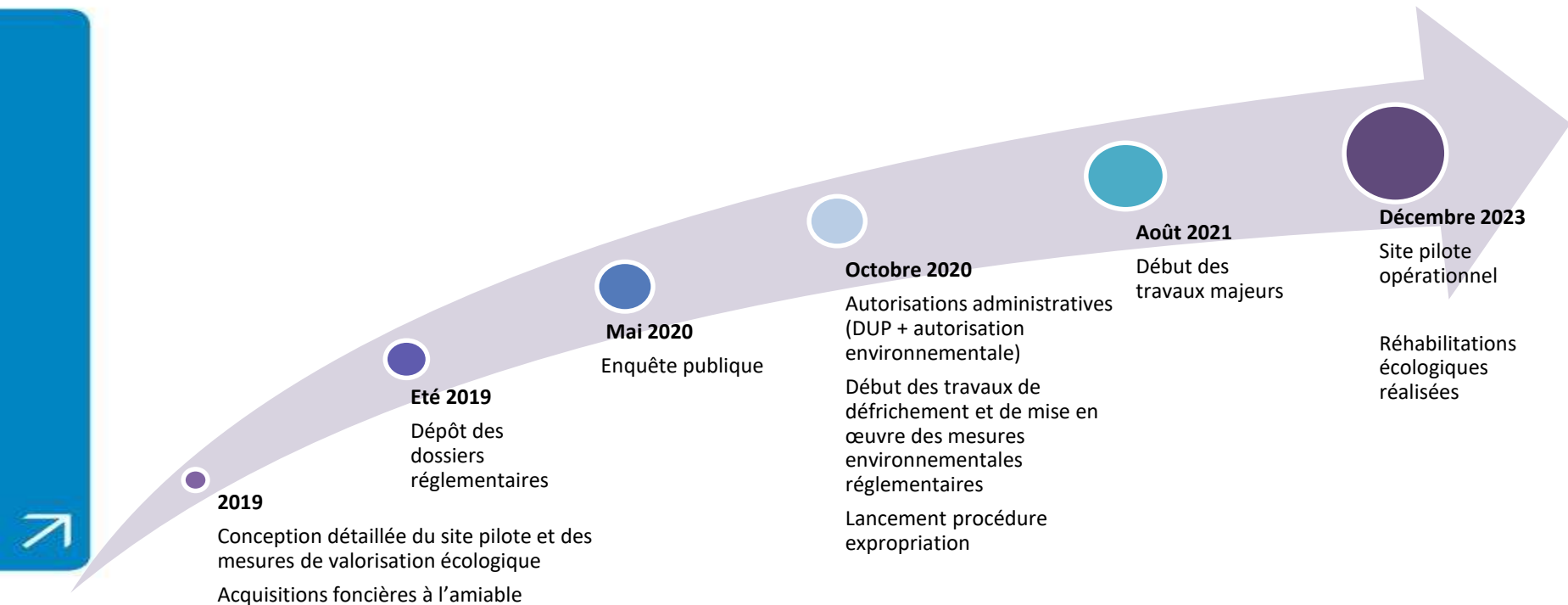
Objectifs du projet

L'opération poursuit un double objectif

- **Un objectif hydraulique et socio-économique** → diminuer le niveau de la Seine en cas de grande crue afin de limiter les coûts des dommages liés aux inondations, dès Montereau-Fault-Yonne et sur toute l'Île-de-France.
- **Un objectif environnemental** → valoriser la zone humide exceptionnelle de la Bassée aval.



Calendrier du projet



Coût et financement de l'opération

Coût prévisionnel de 115 M € TTC

Financement envisagé	
Etat	50 %
Métropole du Grand Paris	30 %
Seine Grands Lacs	20 %
AESN, Région IdF, CD77	Interventions possibles sur le volet écologique

Une concertation renforcée avec le territoire

- Réunions spécifiques avec les élus du territoire
- Réunions et rencontres avec les propriétaires
- Réunions et rencontres avec le tissu associatif
- Réunions techniques avec les services régaliens
- Adhésion à la **charte de participation du public de l'État** en 2018

Une garante de la concertation a été nommée à l'issue du débat public : elle participe à l'ensemble des réunions



Derniers temps de concertation

- **Atelier de concertation spécifiques** auprès des propriétaires : 31 mai 2018 (usages et accès) et 27 novembre 2018 (fonctionnement)
- **Réunion publique** : 26 mars 2019



Documents d'information :

- **Site Internet**
- **Lettre** distribuée aux 12 communes riveraines : 4 lettres depuis 2016
- **2 Plaquettes de synthèse des études**



Grégoire ISIDORE
Seine Grands Lacs
Directeur de la Bassée et de l'hydrologie

Le site pilote : une 1^{ère} phase d'aménagement

Projet d'aménagement de la Bassée



Projet de site pilote de la Bassée



- 58 km de digues.
- 2 300 ha d'espace de stockage
- un débit pompé de 180 m³/s.
- 20 à 40 cm de diminution des niveaux d'eau à Paris.
- Dommages annuels surfaciques évités : 70 M€ TTC / an.
- Diminution des dommages l'ordre de 30 % pour les crues majeures.

Site pilote : préconisation de la CNDP à l'issue du débat public

1^{ère} étape du projet global pour :

- Confirmer les coûts
- Valider le mode d'exploitation
- Confirmer la bonne évaluation des impacts
- Évaluer l'efficacité des aménagements écologiques
- Valider les protocoles d'accord locaux

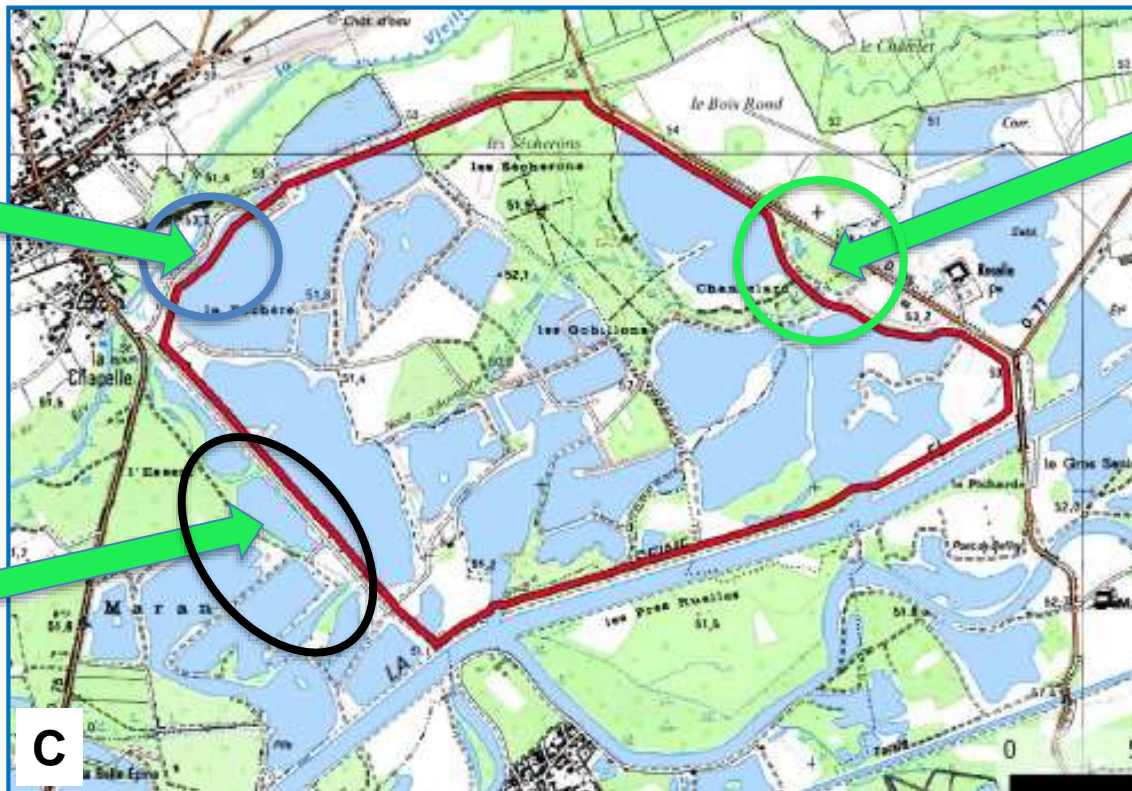


Site pilote – Tracé définitif

Choix du site pilote

Espace de
mobilité
Auxence

Prise en
compte
des
différents
usages



Présence du
triton crêté et
de mares
fonctionnelles



Triton crêté

Effet attendu de l'aménagement sur la crue de janvier 2018

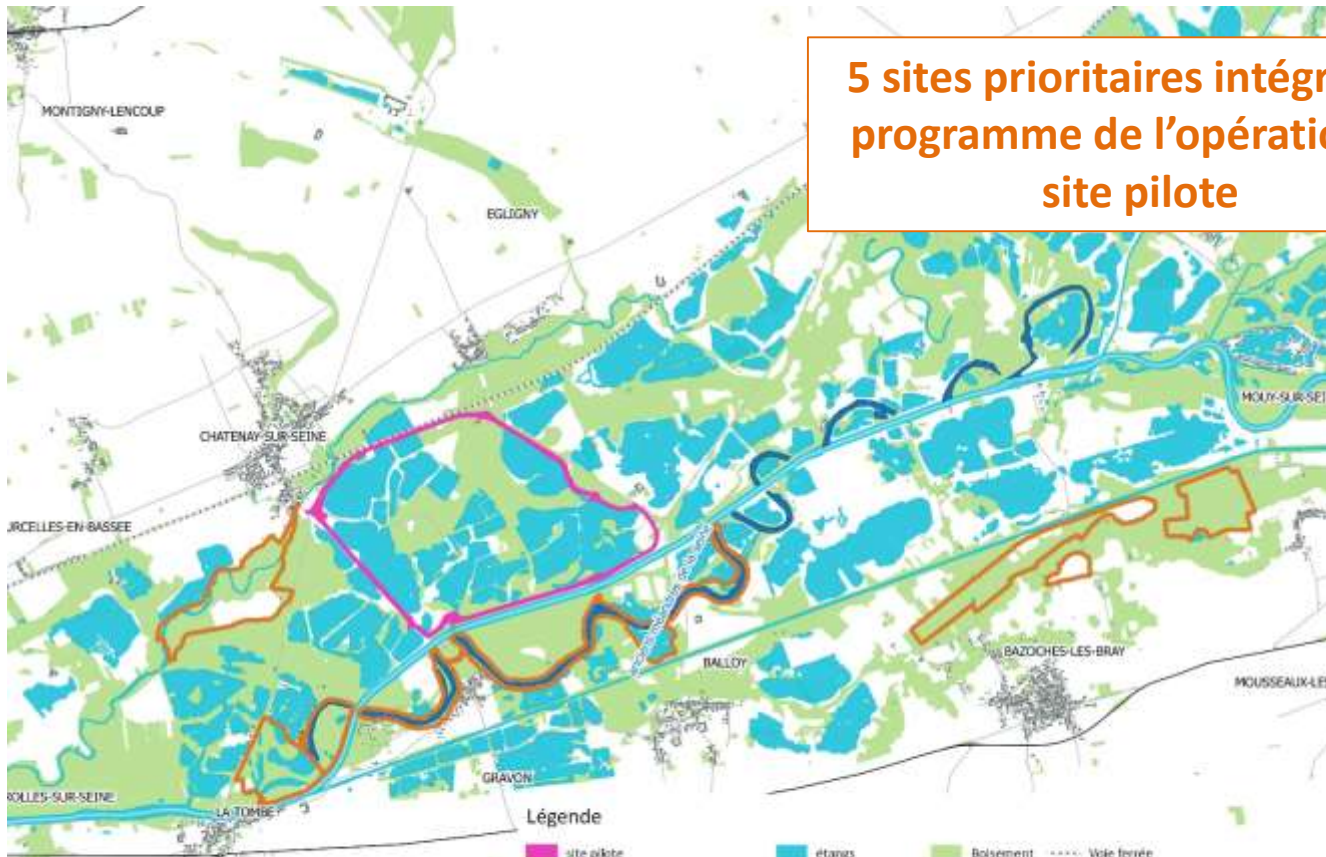
Modélisation crue janvier 2018	Gain sur le niveau maximum de la crue	
	Programme global	Site pilote
Montereau	18 cm	10 cm
St Mammes	30 cm	10 cm
Corbeil	35 cm	11 cm
Alfortville	32 cm	9 cm
Paris Austerlitz	30 cm	8 cm



Aurélie PAINDAVOINE
Seine Grands Lacs
Chef de projet foncier et environnement

La valorisation écologique

5 sites prioritaires intégrés au programme de l'opération de site pilote



La valorisation écologique du territoire

Peupleraies



Berge de Seine artificialisée



Noue asséchée



- **Zones à fort potentiel de restauration:**
 - Création de **milieux humides** par la coupe de boisements ou de peupleraies
 - Conservation de **boisements alluviaux**
 - Valorisation écologique des plans d'eau et des **mares**
 - Restauration **d'annexes hydrauliques** (anciens méandres)
 - Améliorer **les continuités hydro-écologiques**, notamment les connexions des noues, bras de Seine
 - Restauration d'habitats de **milieux ouverts**
 - Aménagements pédagogiques

La valorisation écologique du territoire

Prairie humide subissant des variations du niveau d'engorgement du sol au fil des saisons (modèle de détail varié)

Aménagement de **mares**



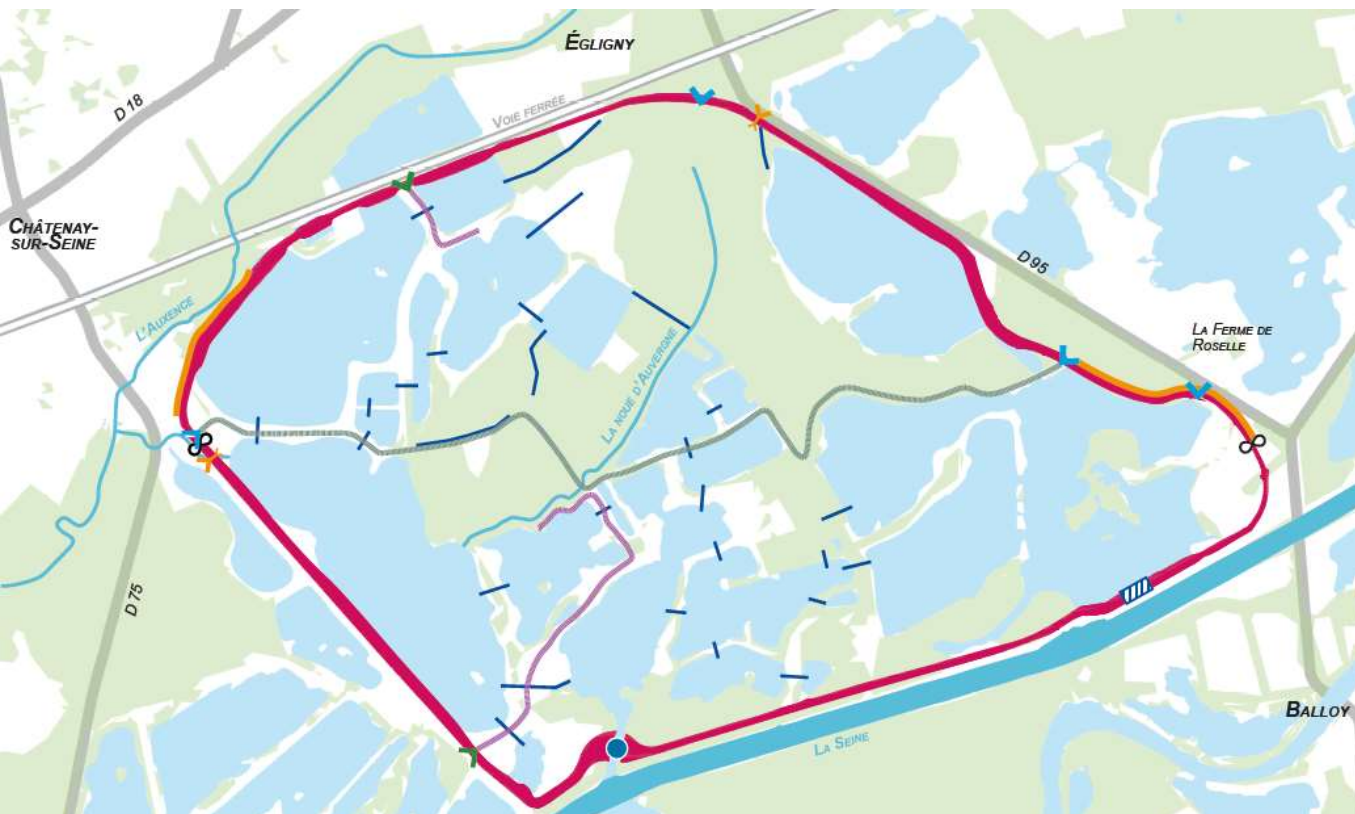
Restauration de **berge de plan d'eau**



Les ouvrages

Pascal LAUGIER
Seine Grands Lacs
Chef de projet technique

Les ouvrages du site pilote



- Tracé des digues
- Chemin existant entretenu par Seine Grands Lacs
- Chemins créés par Seine Grands Lacs
- Station de pompage
- Stations de relevage
- Ouvrages de continuité hydraulique
- Déversoir de sécurité
- Fossés secs
- Drains
- Futurs points d'accès privés au site pilote
- Futurs points d'accès publics au site pilote

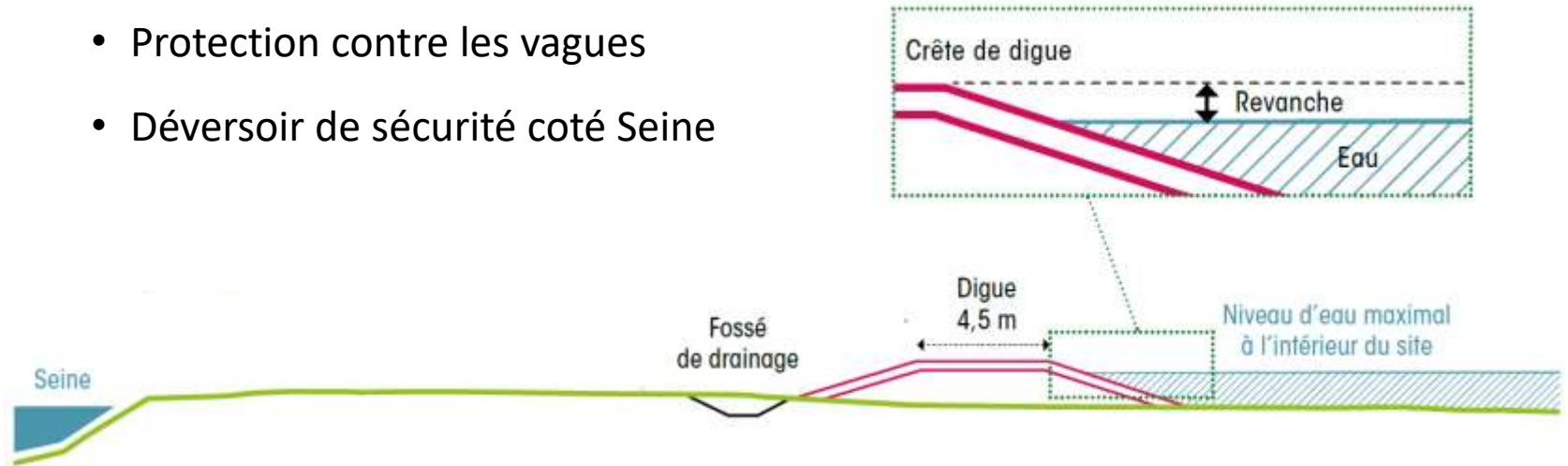
Les digues

- Hauteur moyenne 2,3 m.
- Digues à pentes douces.
- Parement végétalisés.
- Accessibles aux piétons et cycles.
- Support d'aménagements paysagers.
- Corps de digue : 405 000 m³
- Remblaiement partiel gravières : 122 000 m³



Les digues

- Revanche de 57 cm
- Protection contre les vagues
- Déversoir de sécurité coté Seine



Les digues – Entrée de Châtenay-sur-Seine



- Espace paysager.
- Aire de stationnement voitures et cars.
- Espace d'accueil : terrasses enherbées, aire de pique-nique.

- Point d'accès privé vers l'intérieur du site.



Les digues – Rives de la Seine



- Cheminement le long du halage actuel.
- Placettes arborées avec banquettes.
- Accès à la crête de digue.

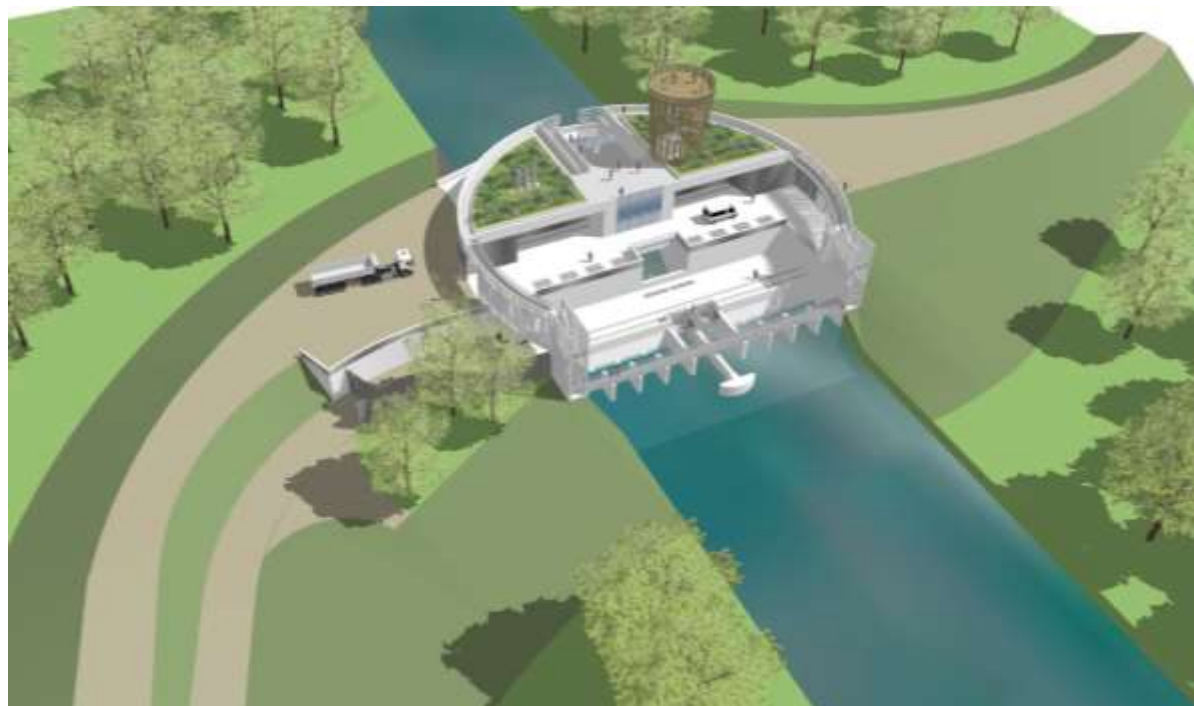


Les digues – Le long de la RD 95



La station de pompage

- Enceinte circulaire de 52 m de diamètre.
- 8 pompes dont 1 de secours → 42 m³/s.
- 2 vannes de vidanges.
- 2 niveaux d'opération.
- Toit terrasse accessible au public + belvédère
- Continuité du chemin de halage recréée



La station de pompage – Intégration paysagère



La station de pompage – Côté Seine



La station de pompage – Côté site pilote



Réunion publique – Bray-sur-Seine – 26 mars 2019



Le fonctionnement du site pilote

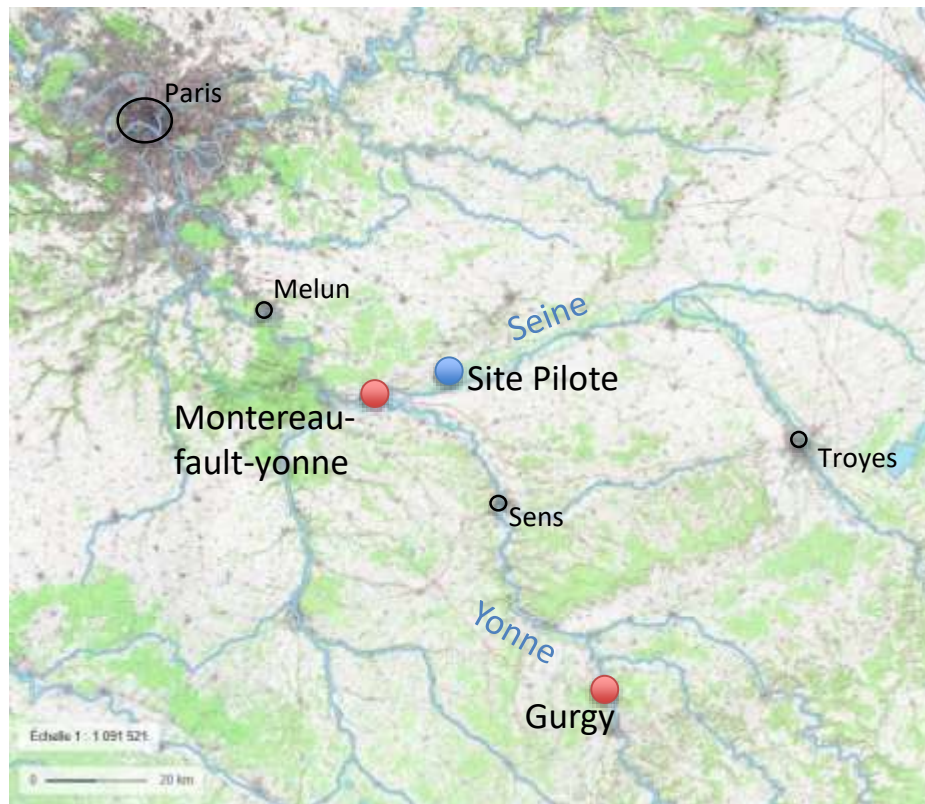
Grégoire ISIDORE
Seine Grands Lacs
Directeur de la Bassée et de l'hydrologie

Fonctionnement

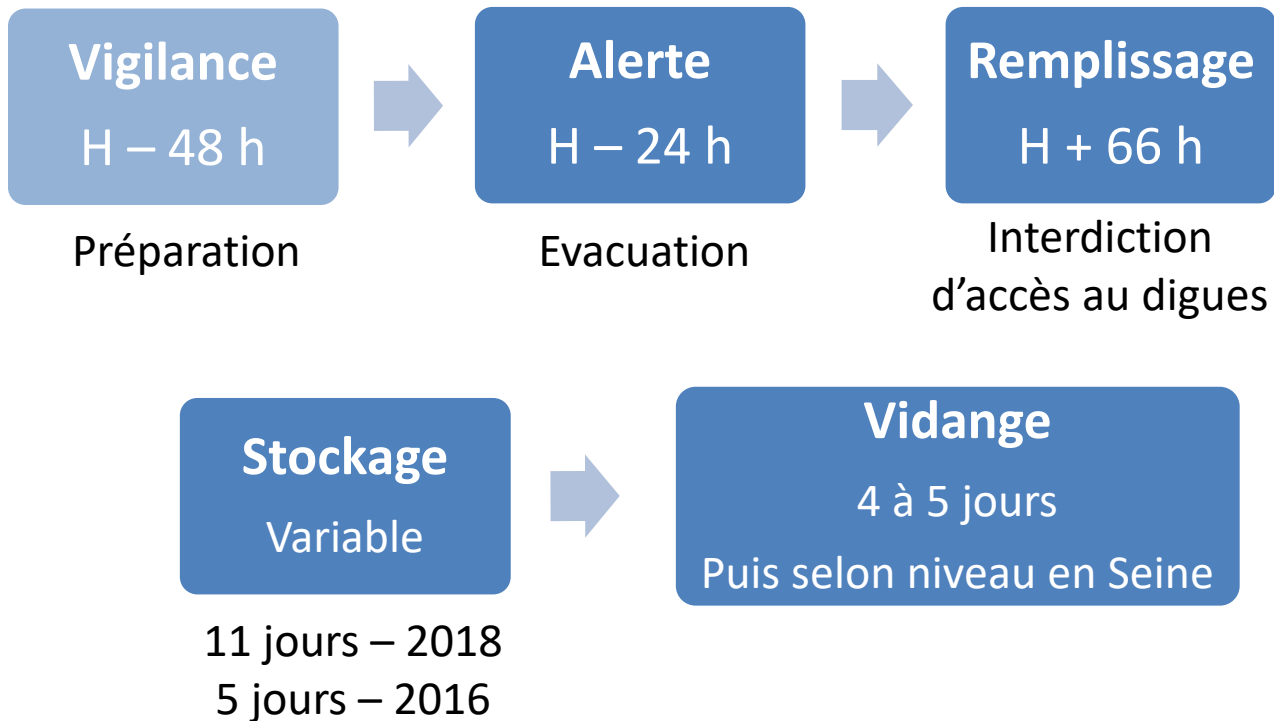
Objectif : stocker l'eau de la Seine pendant le pic de l'Yonne pour atténuer le cumul Seine + Yonne

Déclenchement basé sur des **observations réelles** :

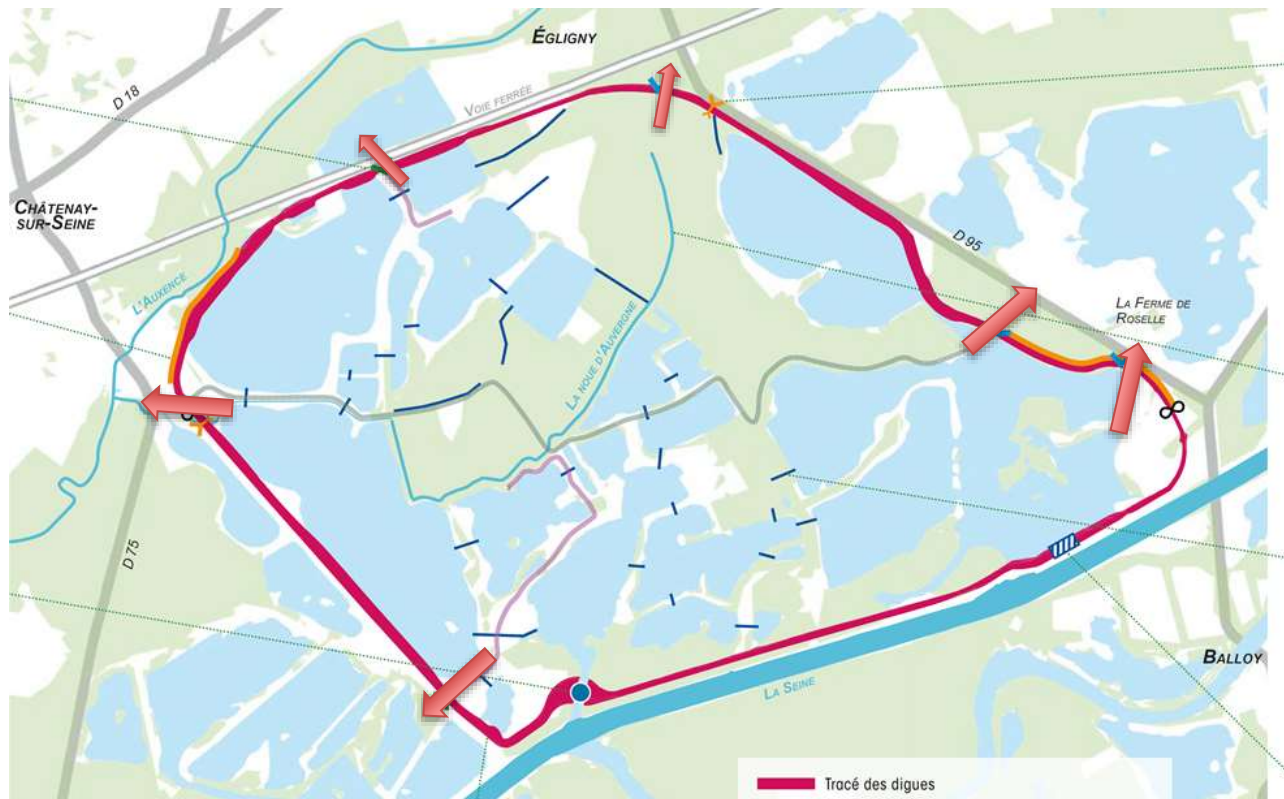
- à Gurgy (pic de l'Yonne)
- **et** à Montereau (début de crue de la Seine , $Q > 700 \text{ m}^3/\text{s}$)



Fonctionnement



Évacuation

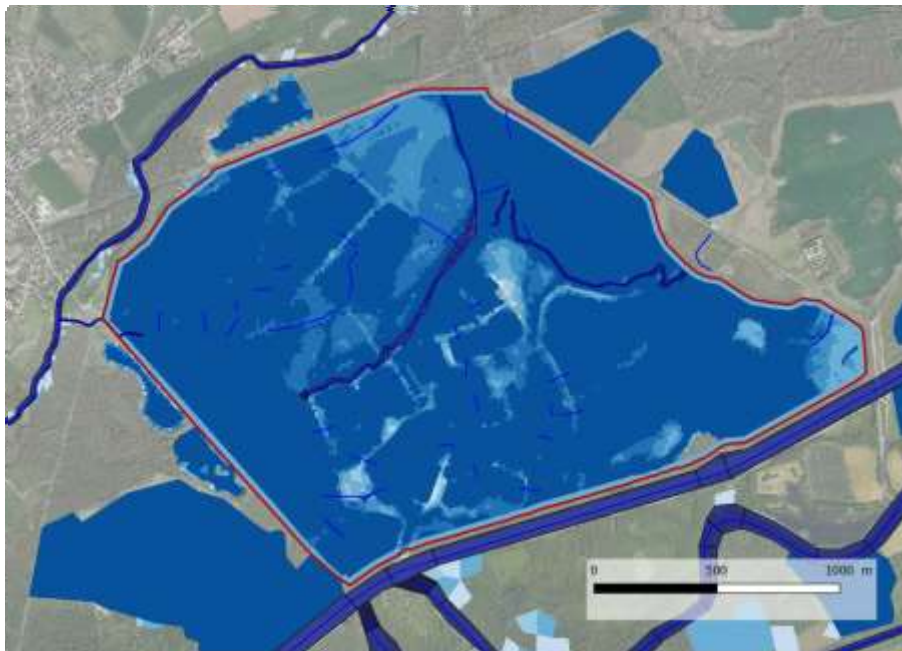


Remplissage du site pilote




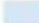







Simulation de la crue 2018 avec remplissage du site pilote

H 66

(11 février 16h)



Légende

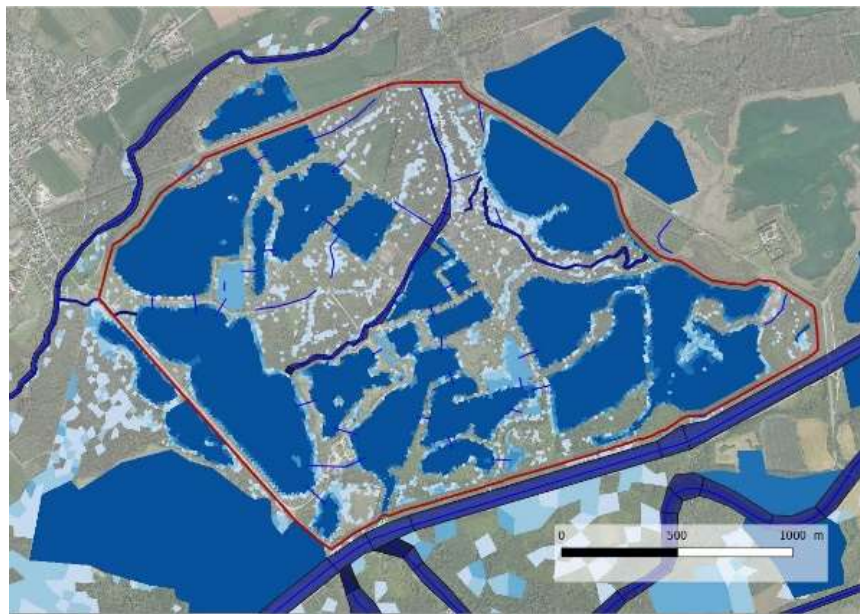
-  Cours d'eau / Noues
-  Fossés
- Hauteur d'eau (m)
 -  $0 < h < 0.25$
 -  $0.25 < h < 0.5$
 -  $0.5 < h < 1$
 -  $1 < h < 2$
 -  $2 < h$
- Vitesse d'écoulement (m/s)
 -  $0 < v < 0.25$
 -  $0.25 < v < 0.5$
 -  $0.5 < v < 1$
 -  $1 < v$

Vidange et retour sur site



Simulation de la crue 2018 avec remplissage du site pilote

J+15,5 depuis
le début de la
vidange


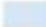



(7 mars 16h)







Légende

-  Cours d'eau / Noues
-  Fossés

Hauteur d'eau (m)

-  $0 < h < 0.25$
-  $0.25 < h < 0.5$
-  $0.5 < h < 1$
-  $1 < h < 2$
-  $2 < h$

Vitesse d'écoulement (m/s)

-  $0 < v < 0.25$
-  $0.25 < v < 0.5$
-  $0.5 < v < 1$
-  $1 < v$



Prochaines rencontres

Aurélie PAINDAVOINE
Seine Grands Lacs
Chef de projet foncier et environnement

Grands principes de la stratégie foncière

Sous les digues et espaces techniques attenants:

Acquisition à l'amiable ou par expropriation à l'issue de la Déclaration d'Utilité Publique (DUP)

A l'intérieur du site pilote:

Servitude de surinondation, assortie de protocoles d'indemnisation des usages

Les sites accueillant la valorisation écologique:

Acquisition foncière ou conventionnement de longue durée



La servitude de surinondation

Une servitude de surinondation sera créée à l'intérieur du site pilote.

Son **règlement** régira les usages et les contraintes liées à son bon fonctionnement.

La servitude est associée la définition de **protocoles indemnisations particuliers**, concernant les usages suivants:

- Pêche
- Chasse
- Agriculture
- Sylviculture

Ces protocoles permettront le versement d'indemnités spécifiques **à la construction de l'ouvrage et à l'issue des mises en eau** .

Les propriétaires peuvent user de leur droit de délaissement auprès de l'EPTB

Prochaines rencontres

- Définition des **mesures d'adaptation** des usages et des **protocoles d'indemnisation**

Rencontre des propriétaires et gestionnaires

Réunion le 11 juin 2019

- **Acquisition foncière** des emprises sous la digue

Rencontre des propriétaires concernés

- Rencontre des **acteurs associatifs « environnement »**

Réunion le 7 mai 2019

**Merci de votre attention.
La parole est à vous !**



Contact :

eptb@seinegrandslacs.fr

01 44 75 29 29